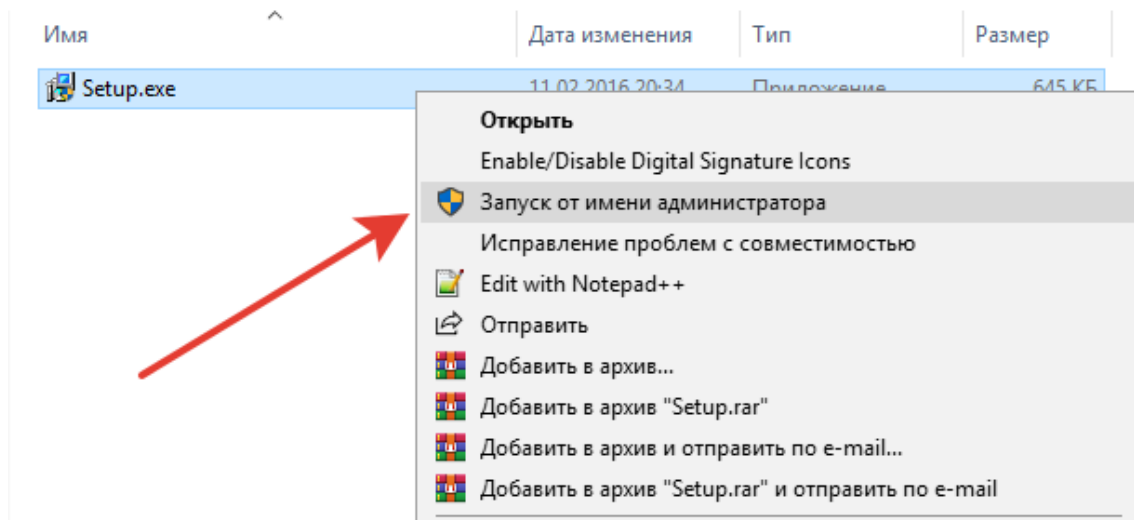


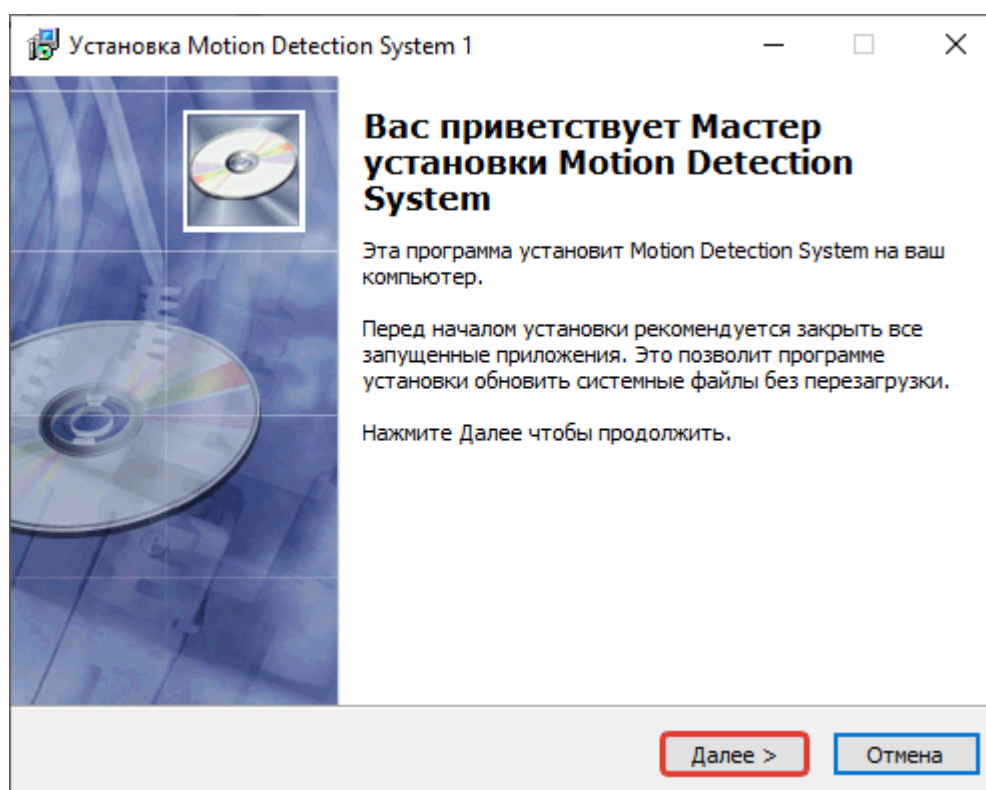
ООО «АСА-Компани»

**РУКОВОДСТВО ПО УСТАНОВКЕ ПРОГРАММНОГО
ОБЕСПЕЧЕНИЯ MOTION DETECTION SYSTEM**

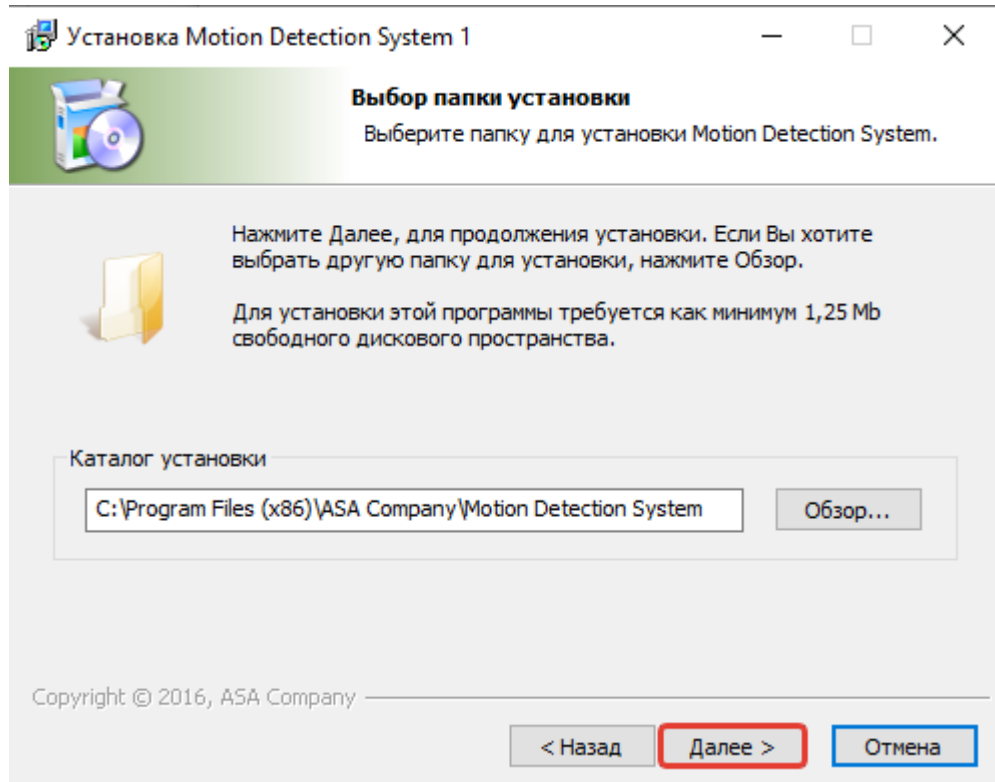
- 1) Скачиваем ПО с официального сайта <http://asacom.ru/>
- 2) Запускаем файл Setup.exe от имени администратора. Для этого кликаем по файлу правой кнопкой мыши и нажимаем "Запуск от имени Администратора"



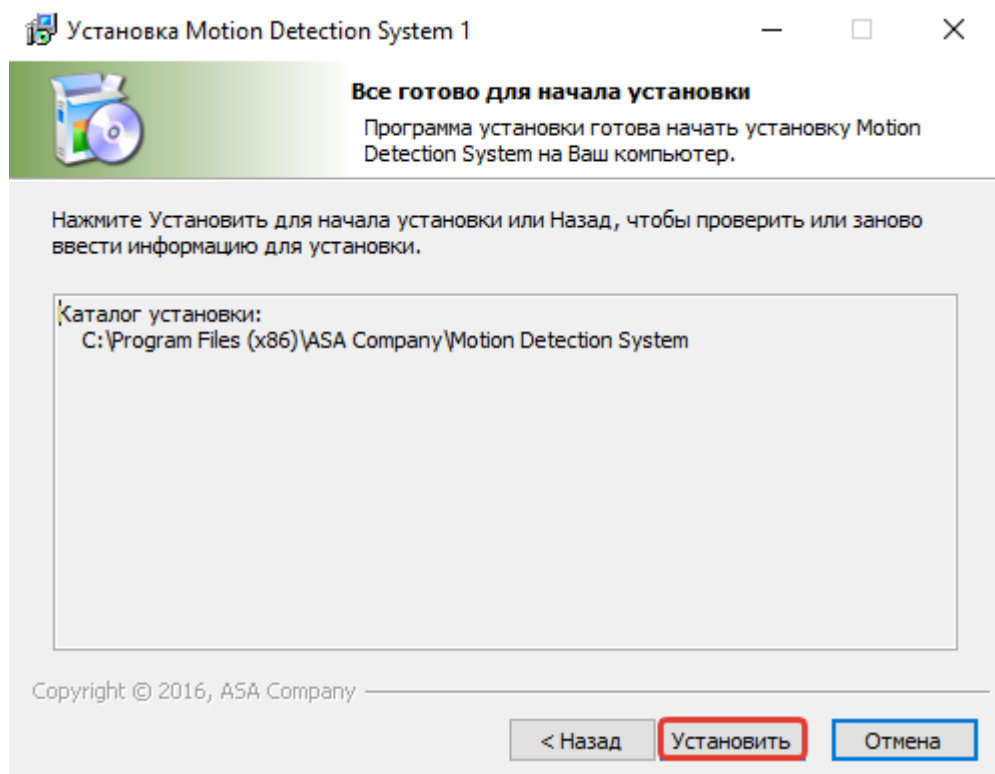
- 3) После запуска программы установки на экране монитора появится приветствие мастера с рекомендациями по установке. Для продолжения установки нажмите кнопку "Далее"



- 4) При нажатии на кнопку далее, на экране монитора появится окно выбора каталога установки программного комплекса. В данном поле отображается имя папки, в которую будет установлен программный комплекс.



- 5) После этого, проверяем правильно ли указан каталог установки и нажимаем "Установить"



- б) После установки можно сразу же запустить программу, посмотреть подробную документацию или перейти на официальный сайт.

